

MOLDERIA: Descripción del producto



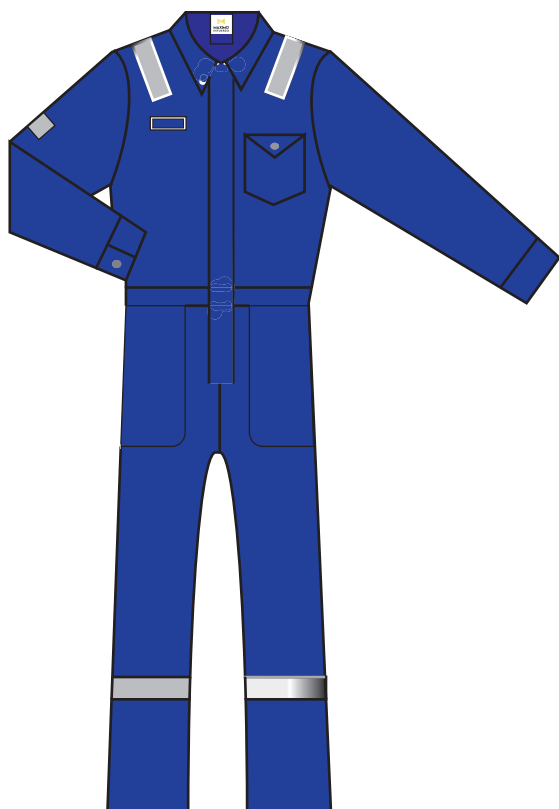
FECHA: 16/07/2024

COD: 211

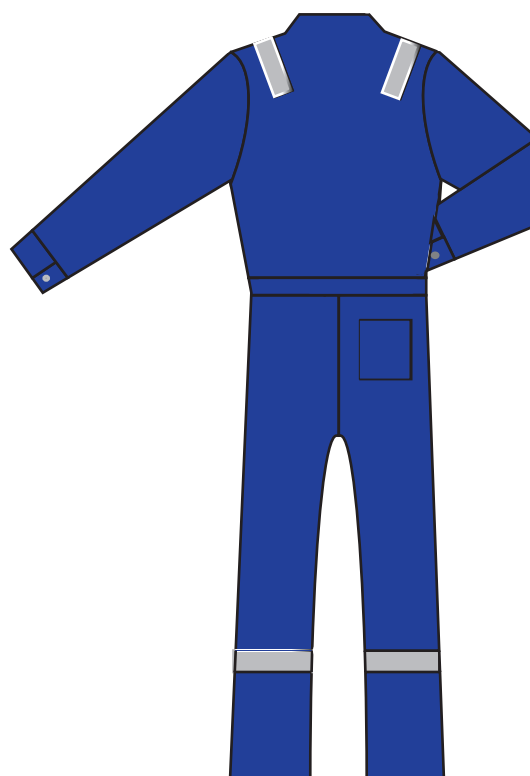
HOJA: 1 de 4



FRENTE



ESPALDA



MAMELUCO IGNIFUGO CONTRATISTA
PETROLERO 93/5/2 4,5 OZ

COLOR: Navy

ATPV (ASTM F1959) : 6.1 cal/cm²
NFPA 2112 (FUEGO REPENTINO)
NFPA70E (ARCO ELECTRICO NIVEL 1)

CARACTERISTICAS PRINCIPALES:

- Proteccion a exposiciones mas largas y temperaturas elevadas.
- Resistencia inherente al calor y llamas.
- Proteccion inherente. No se pierde por el lavado o desgaste.
- Resistente a roturas y abrasiones.





MOLDERIA: Mameluco vista delantera



FECHA: 16/07/2024

COD: 211

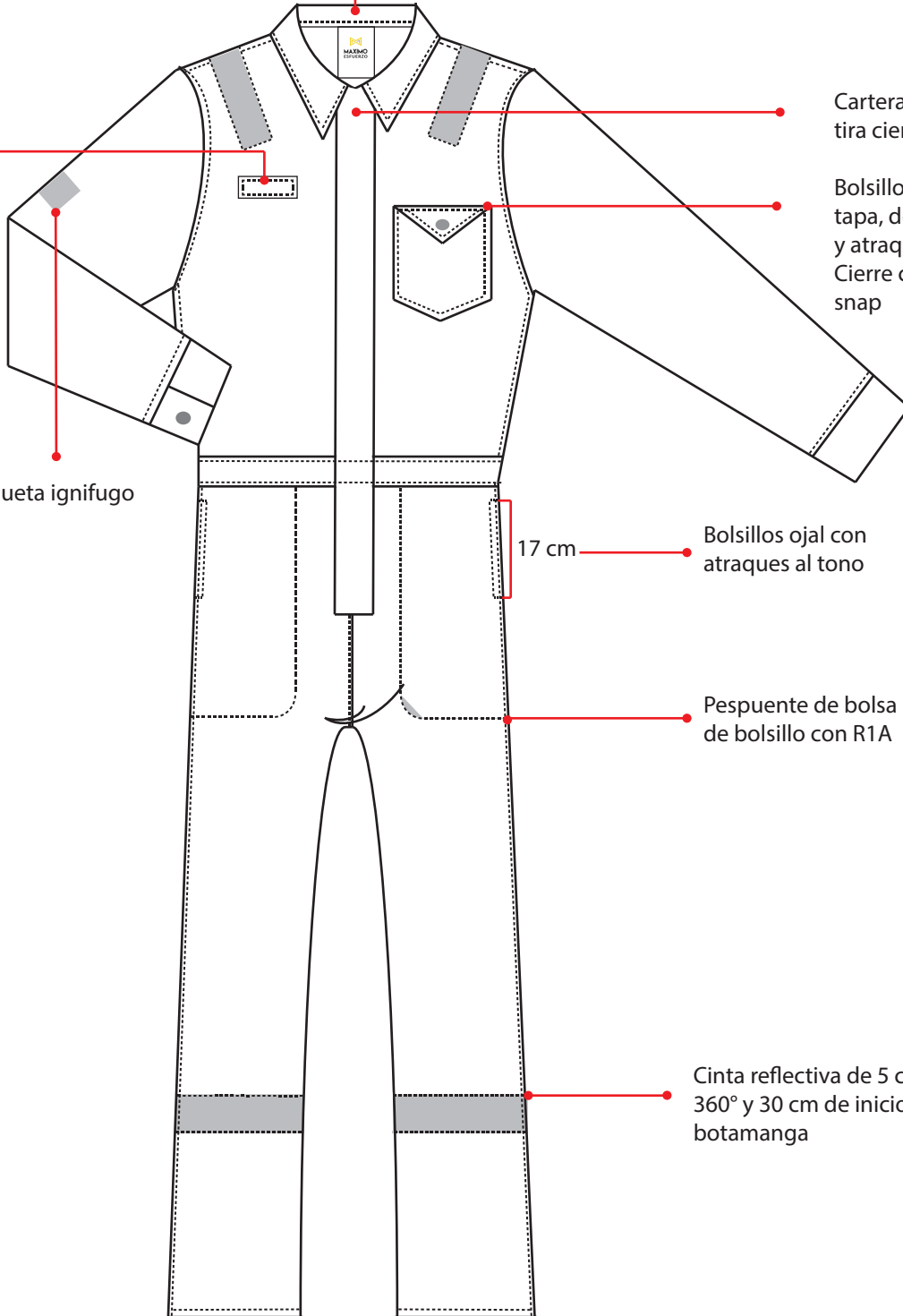
HOJA: 2 de 4

Etiqueta de composicion y talle centradas en cuello



Presilla de 7 cm con pespunte y atraques al tono

Etiqueta ignifugo



Cartera cubre cierre con tira cierre

Bolsillo plaqué con tapa, doble pespunte y atraques al tono. Cierre con broche snap

17 cm

Bolsillos ojal con atraques al tono

Pespunte de bolsa de bolsillo con R1A

Cinta reflectiva de 5 cm a 360° y 30 cm de inicio de botamanga



MOLDERIA: Mameluco vista trasera

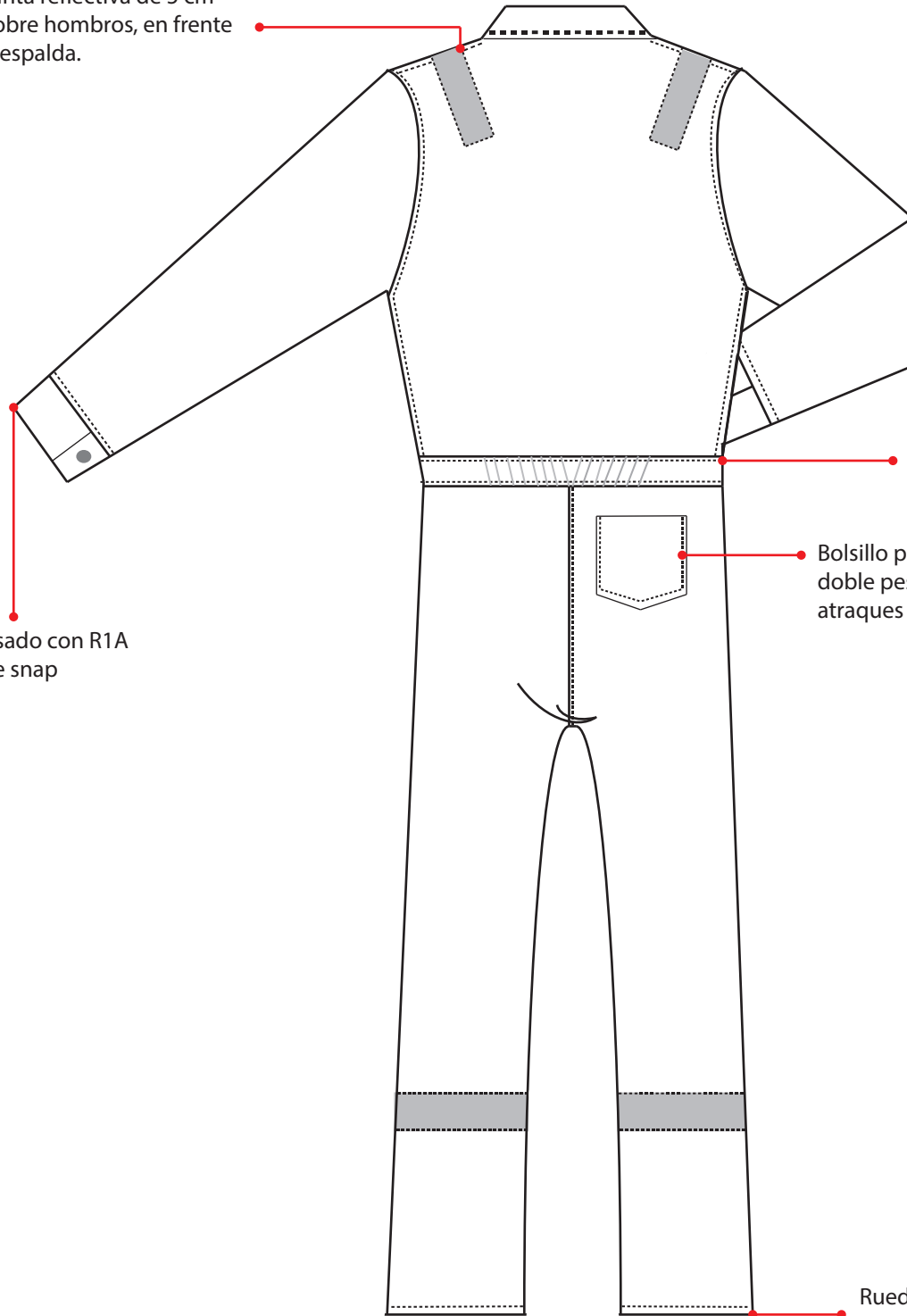
**MAXIMO
ESFUERZO**

FECHA: 16/07/2024

COD: 211

HOJA: 3 de 4

Cinta reflectiva de 5 cm
sobre hombros, en frente
y espalda.



Cintura trasera elastica,
volcada hacia la parte
superior de la prenda
y con pespunte simple

Bolsillo plaqué con
doble pespunte y
atraques al tono

Puño pisado con R1A
y broche snap

Ruedo a 1,5 cm
con R1A



TABLA DE MEDIDAS

	DESCRIPCION	S	M	L	XL	2XL	3XL	4XL
A	LARGO TOTAL	94	100	106	112	118	124	130
B	1/2 ANCHO DE PECHO	52	56	60	64	68	72	76
C	LARGO DE MANGA	59	61	63	65	67	69	71
D	ANCHO DE ESPALDA	48	54	57	60	63	66	
E	1/2 ANCHO DE PUÑO	8	9	10	11	12	13	14
F	ENTREPIERNA	72	73	74	75	76	77	78
G	1/2 BOTAMANGA	20	21	22	23	24	25	26
H	BOLSILLO LATERAL	26	26	26	26	26	26	26

